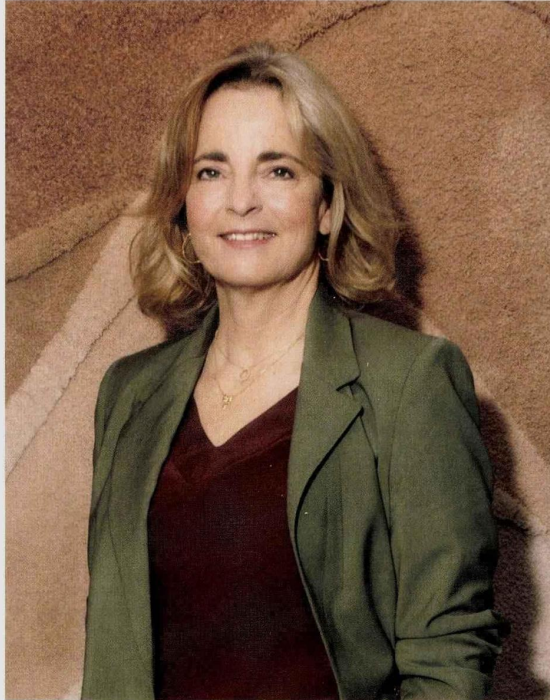


Edition : **Fevrier - Mars 2026 P.86-87**  
Famille du média : **Médias spécialisés grand public**  
Périodicité : **Bimestrielle**  
Audience : **904519**  
Sujet du média : **Maison-Décoration**



Journaliste : **ANNE-MARIE CATTELAINE DÛ**  
Nombre de mots : **597**

VIBRER SAVOIR-FAIRE



Katia Dewitte a eu le courage il y a 33 ans, de se lancer seule, avec détermination, dans l'aventure entrepreneuriale, rejointe quelques années plus tard par son mari et son frère.

### LIMITED EDITION «**MON PARI: LE SUR-MESURE, L'EXCLUSIF ET LES COULEURS**»

Déterminée, passionnée, Katia Dewitte, quelques années après avoir terminé ses études à l'EDHEC Business School en France, ouvre, seule, à Mouscron, en Belgique, non loin de la frontière française, son premier atelier. Avant de créer ses ateliers de tapis sur mesure.

PAR ANNE-MARIE CATTELAINE-LE DÛ

#### Des tapis, pourquoi, et ce nom ?

Pour moi, rien n'est plus sensuel, au toucher, au regard et ne personnalise davantage une pièce, un espace, qu'un tapis. C'est depuis toujours une de mes passions. Pourquoi ce nom, Limited Edition ? Parce que j'ai parié réellement, il y a 33 ans, sur le sur-mesure, l'unique pour contrer l'uniformité et la morosité. Tout comme j'ai parié sur le 100% *Made in Belgium*. Mon pays est réputé pour son design, son savoir-faire, son sens du luxe, autant en profiter.

© DR

Je me suis lancée seule, en magnifiant à la main des tapis, des moquettes. Puis, peu à peu, en rachetant de petites unités de production, j'ai fondé mon entreprise. Par la suite, mon mari et mon frère m'ont rejointe. Aujourd'hui, encore toutes les phases de production, filature, teinture, tissage, tuftage, se déroulent en Wallonie. J'y tiens.

#### Limited Edition, c'est...

La qualité avant tout, des matières nobles, le lin de Belgique, la laine de

Nouvelle-Zélande, la soie de Chine. C'est aussi une équipe motivée et passionnée de 200 professionnels. C'est l'alliance parfaite du savoir-faire artisanal, prépondérant, et de la machine, le robot pour le tuftage afin de dessiner avec précision ce que souhaite le client. C'est une collection annuelle d'une dizaine de modèles en de multiples coloris, qui s'ajoute à nos quelque 300 références. Ces modèles, ces archives, servent de base pour créer des modèles personnalisés, exclusifs grâce, entre autres à l'imagination, au

talent de nos sept designers. Ils sont là pour répondre aux désirs exprimés par les architectes, les décorateurs, en tenant compte du matériel et des contraintes de production ! Limited Edition possède le savoir-faire, l'outillage, les spécialistes et le personnel pour répondre aux exigences des créateurs.

### Production annuelle

Nous produisons environ 10 000 tapis par an, pour des promoteurs, des hôtels, des boutiques, des résidences haut de gamme. Des tapis uniques, avec des couleurs, des motifs, des formes, des

tailles exclusifs, autant pour embellir des pièces intérieures que des espaces extérieurs. Même si la Belgique reste notre premier client, Limited Edition s'exporte désormais dans le monde entier.

### Collection 2026

La nature est à la une en 2026 à travers des motifs, des tonalités, des jeux de matières, de textures, des superpositions. Une nature poétique, réconfortante, chaleureuse, lumineuse, un refuge tout en douceur, tout en élégance pour habiller chaque pièce, chaque intérieur, pour habiller nos rêves. ■

### Cinq dates clés

**1988** Katia Dewitte sort diplômée de l'EDHEC Business School, France.

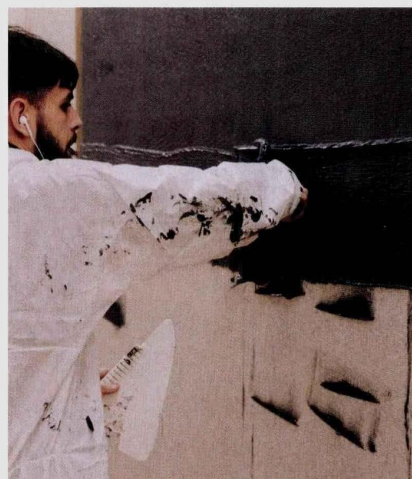
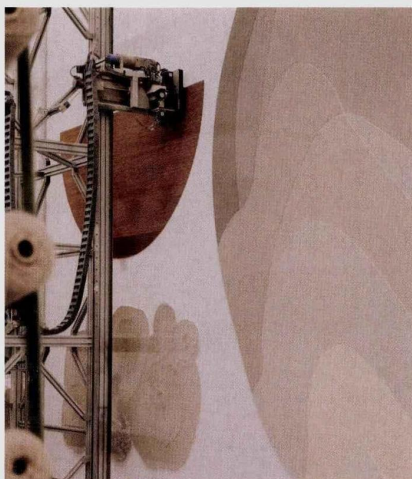
**1993** Création de Limited Edition à Mouscron en Wallonie (Belgique).

**2000** Limited Edition achète ses premiers métiers à tisser pour fabriquer.

**2005** Lancement de 2TEC2, seconde marque qui fabrique des revêtements de sol en plaques de vinyle et de fibres de verre.

**2024** Boutique Dior de Genève de Christian de Portzamparc.

Ci-contre, le robot exécute avec précision ce que l'homme projette et imagine.



Ci-dessus, aucune machine ne remplace le geste, le regard, la sensibilité de l'homme.

Le tapis Arabesque, tufté, 80 % laine, 11 % viscose, évoque dans ce lobby, les vagues se brisant en écume légère sur le rivage.

Edition : **Fevrier - Mars 2026 P.30**  
 Famille du média : **Médias spécialisés grand public**  
 Périodicité : **Bimestrielle**  
 Audience : **904519**  
 Sujet du média : **Maison-Décoration**



Journaliste : -  
 Nombre de mots : **235**

DÉCOUVRIR INSPIRATIONS

**LAIT DE ROSE**

Clin d'œil à « Cloud Dancer », la couleur de l'année de l'Institut Pantone, « Blanc Cocon » s'entoure de tonalités roses, soutenues comme poudrées. C'est doux, chic et féminin, un trio gagnant.

- 1. EFFET PODIUM.** Papier peint « Cassone », 689 € le m<sup>2</sup>, **Arte**
- 2. TRIPODE.** Lampadaire « Native » en poudre de nylon recyclée, sable et cuivre, L. 32 x P. 42 x H. 102 cm, 2 500 €, **Hot Wire Extensions**
- 3. AQUARELLE.** Tapis « Odyssey » en laine et tencel, fabrication sur mesure, prix sur devis, **Limited Edition**
- 4. SCULPTURAL.** Table à manger « Maja » en marbre rouge, L. 180 x P. 90 x H. 75 cm, 3 600 €, **Talka**
- 5. SOLEIL LEVANT.** Décoration murale « J'aime » en bambou, L. 75 x H. 70 cm, 59,90 €, **Bloomingville**
- 6. PIERRE UNIQUE.** Lampe à poser « Bonnie » en albâtre, Ø 50 x P. 12,5 cm, 7 080 €, **Alain Ellouz**
- 7. INSPIRATION 70'S.** Canapé « Bulles » en lin et velours, L. 200 x P. 90 cm x H. 75 cm, à partir de 4 840 €, **Bérengère Leroy**
- 8. FINITION SMOCKÉE.** Coussin « Falda » en coton biologique, Ø 20 x L. 60 cm, 99 €, **Ferm Living**
- 9. ICONIQUE.** Vase « Aalto » en verre, L. 23,1 x P. 21,8 x H. 17,3 cm, 250 €, **Iittala**
- 10. XXL.** Lampe à poser « Harna » en grès, L. 48,5 x P. 21 x H. 63 cm, 350 €, **Serax**
- 11. RECHARGEABLE.** Bougie personnalisable « L'art et la matière », 45 h environ, 139 €, **Guerlain**

**FOND DE COULEUR.** Peinture « Blanc cocon », 43,80 € les 2,5 litres, **V33**